

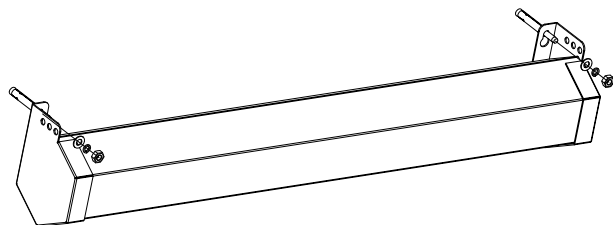
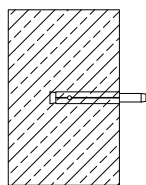
六角铁外壳电动幕安装说明书

大型电动幕180寸-300寸

大型电动工程幕安装在豪华酒店宴会厅,大型会议中心,进行高清画质播放演示。采用大口径的转管与超强的内轴承坠力,保证了大跨度大屏幕的平整无皱,且超大轴承能轻松承托来自转管的重量,领银幕更安全,可根据使用需要调节幕布上下限位。

A.水泥墙上背装

- 1、量度两端盖挂孔位置尺寸,在墙上适合位置打孔并装上膨胀螺栓
- 2.将投影幕背装孔对准膨胀螺栓并挂在螺栓上,依次装入平垫圈、弹垫圈、螺母、并拧紧。

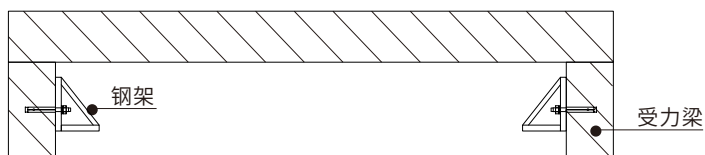


B.吊装

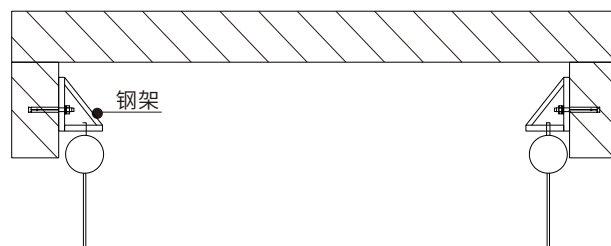
B1.天顶层板吊装---(危险,不建议)

B2.天顶受力梁吊装(受力梁位置与吊装点较接近)

- 1.制作图示钢架,并用膨胀螺栓固定在受力梁上

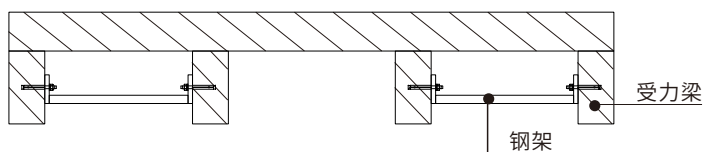


- 2.在钢架位置装上手动葫芦

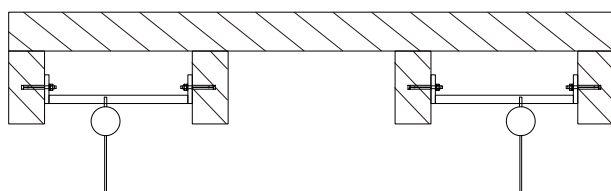


B3.天顶受力梁另装(受力梁位置与吊装点较接近)

- 1.制作图示钢架,并用膨胀螺栓固定在受力梁上

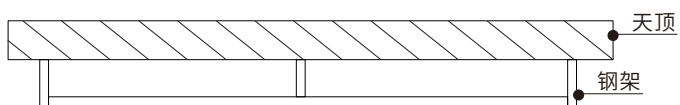


- 2.在钢架位置装上手动葫芦

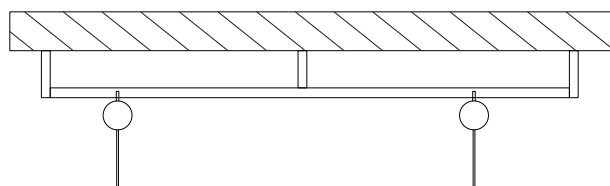


B4.天顶安装位置已有受力钢结构

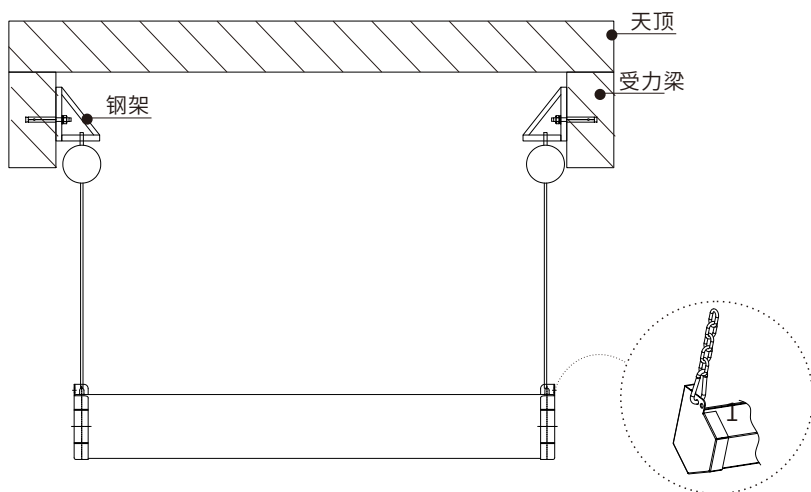
1.图示已有受力钢结构



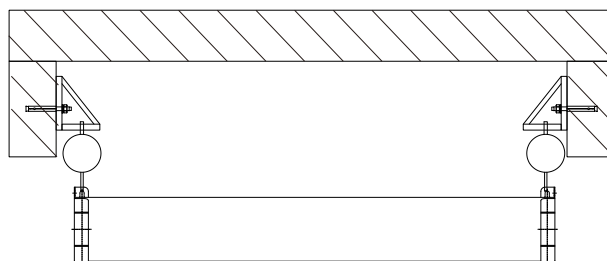
2.在钢架位置装上手动葫芦



3.将投影幕挂在葫芦的链钩上



4.操作手动葫芦,将投影幕吊至需要的高度,安装完成



桁架电动幕安装说明书

大型电动工程幕300寸-30米

内部结构由不锈钢焊接而成,牢固稳定。大口径高强度转管,避免因管跨度过长中间下垂弯曲。大扭力电机,运行平稳顺畅。电机快捷更换模式,无需拆卸外壳,即可更换电机。独有的大型幕料,整个幕面平整度达到一流水平。

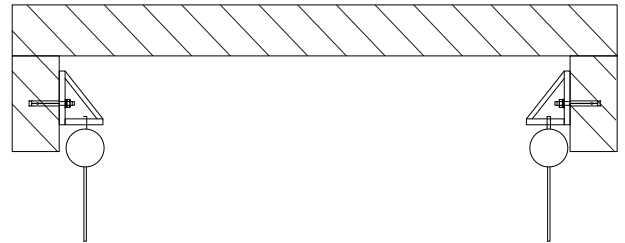
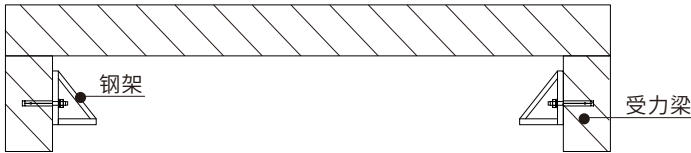
A. 吊装

A1. 天顶层板吊装---(危险,不建议)

A2. 天顶受力梁吊装(受力梁位置与吊装点较接近)

1. 制作图示钢架,并用膨胀螺栓固定在受力梁上

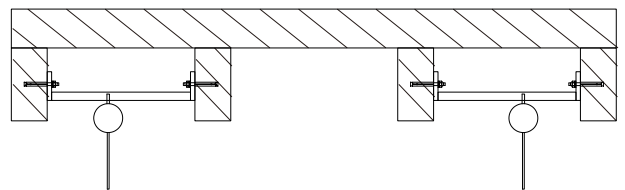
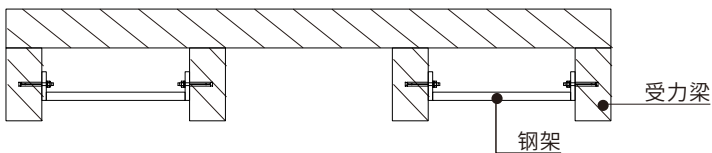
2. 在钢架位置装上手动葫芦



A3. 天顶受力梁吊装(受力梁位置与吊装点较接近)

1. 制作图示钢架,并用膨胀螺栓固定在受力梁上

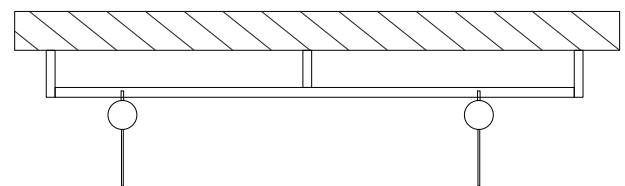
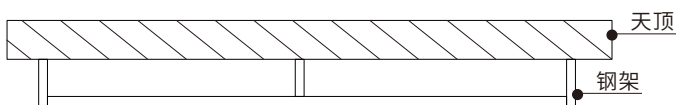
2. 在钢架位置装上手动葫芦



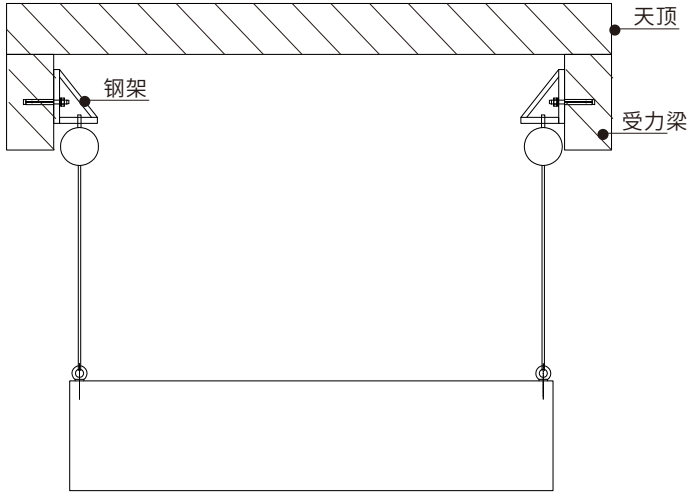
A4. 天顶安装位置已有受力钢结构

1. 图示已有受力钢结构

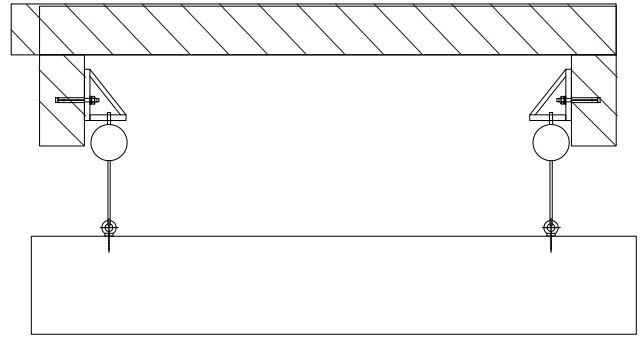
2. 在钢架位置装上手动葫芦



3.将投影幕挂在葫芦的链钩上



4.操作手动葫芦, 将投影幕吊至需要的高度, 安装完成。



B.当有多个吊点时的状态。

